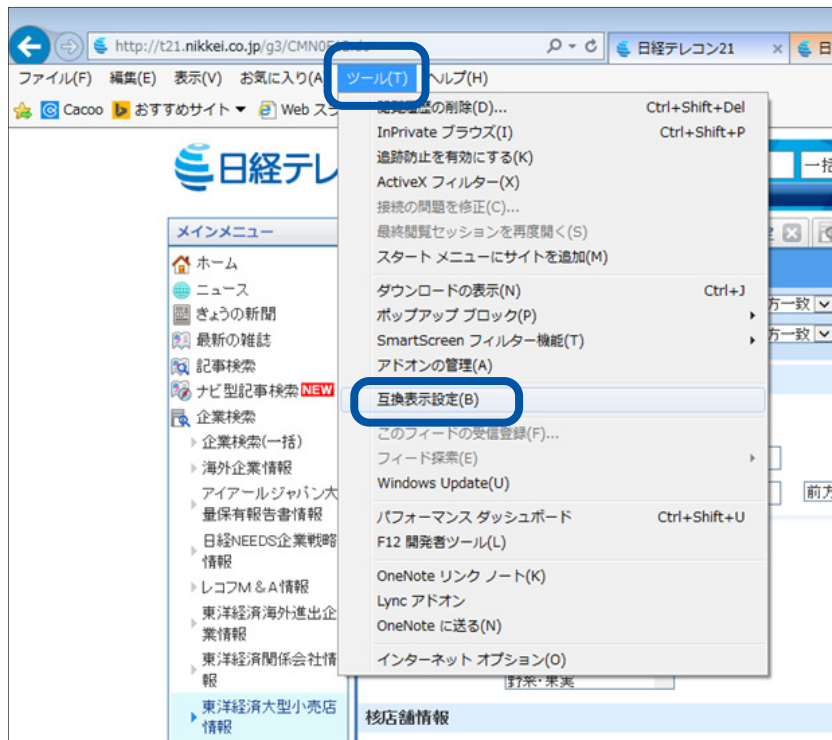


対応方法について

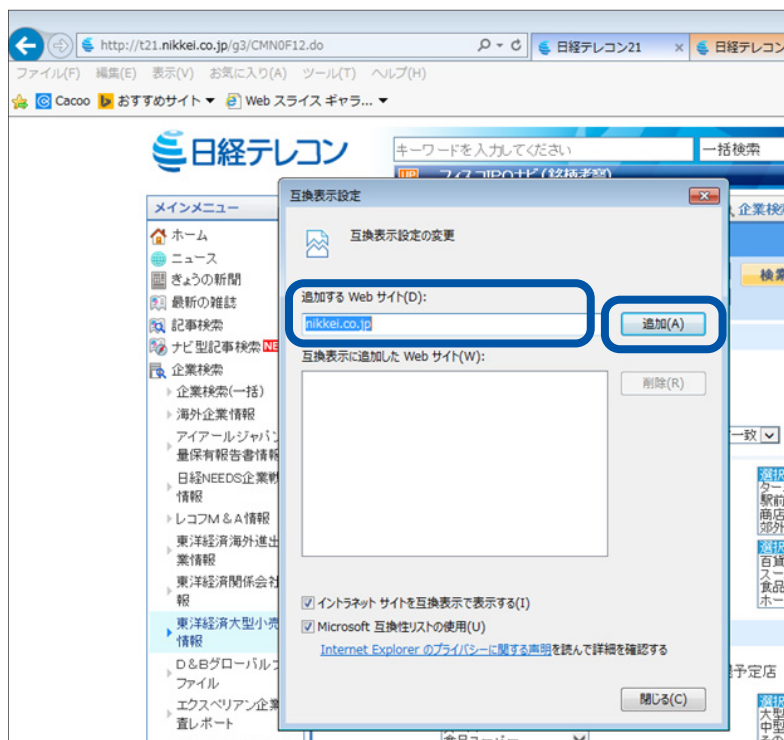
IE11で[ツール]から[互換表示設定]に「nikkei.co.jp」を追加(以下の①～③)することで、**IE11特有の事象**は全て発生しなくなります。

お客様社内のシステム・ITを管理されている部門のご担当者様と相談の上、ご対応いただきますようお願い申し上げます。

①以下の[ツール]から[互換表示設定]を選択します。



②「互換表示設定変更」のポップアップ画面が開くので、追加するWebサイトに「nikkei.co.jp」を入力し、[追加]ボタンをクリックします。



③「nikkei.co.jp」が追加されていることを確認して、[閉じる]ボタンを押します。



以上