


平素は QUICK IS-Web FN プラスをご利用いただき、誠にありがとうございます。  
さて、6月27日(月)から機能および情報の追加・変更を実施しますのでご案内します。  
今後とも引き続き QUICK IS-Web FN プラステレコン版をご活用くださいますよう、  
よろしくお願い申し上げます。

<b>1</b>	実施日	Page1
<b>2</b>	内容	
(1)	為替チャートの変更	Page1
(2)	為替 サマリーに中国人民元を追加	Page2
(3)	銘柄比較チャートに投信の価額の種類を表示	Page2
(4)	個別ファンドのメニューおよびタブの変更	Page3
(5)	新 QUICK 投信分類の追加など投信情報を拡充	Page4
(6)	個別株式の上場来高安値を追加	Page8
(7)	株式 TOP に JPX 日経 400、JPX 日経 400 先物を追加	Page8
(8)	東証株式ビューに 2 部単純・加重平均を追加	Page8
(9)	東証配当込み株価指数に税引後配当込み東証 REIT 指数追加	Page9
(10)	ニュースの日時条件指定に 7:00 を追加	Page9
(11)	QUICK 発信ニュースを増量	Page10
(12)	中国 経済指標に PMI 指標を追加	Page10
(13)	消費動向調査の項目名を変更	Page11

 詳細は、次ページ以降をご覧ください。

※画面例は、サンプルです。実際のデータとは異なります。

## 1.実施日

2016年6月27日(月) 予定

## 2.内容

### (1) 為替チャートの変更

「マーケット」 - 「為替」 から表示する各為替のチャートを変更します。

#### ① 為替の初期表示タブをチャートに変更

a. 為替の個別銘柄画面を表示した際、最初に表示するタブを「チャート」タブに変更します。

b. タブの並び順を以下の通り変更します。

<変更前> 「サマリー／チャート／ヒストリカル／ニュース」

<変更後> 「チャート／ヒストリカル／一覧／ニュース」

c. 「サマリー」タブの名称を「一覧」タブに変更します。

#### ② 日中足チャートを24時間サポート

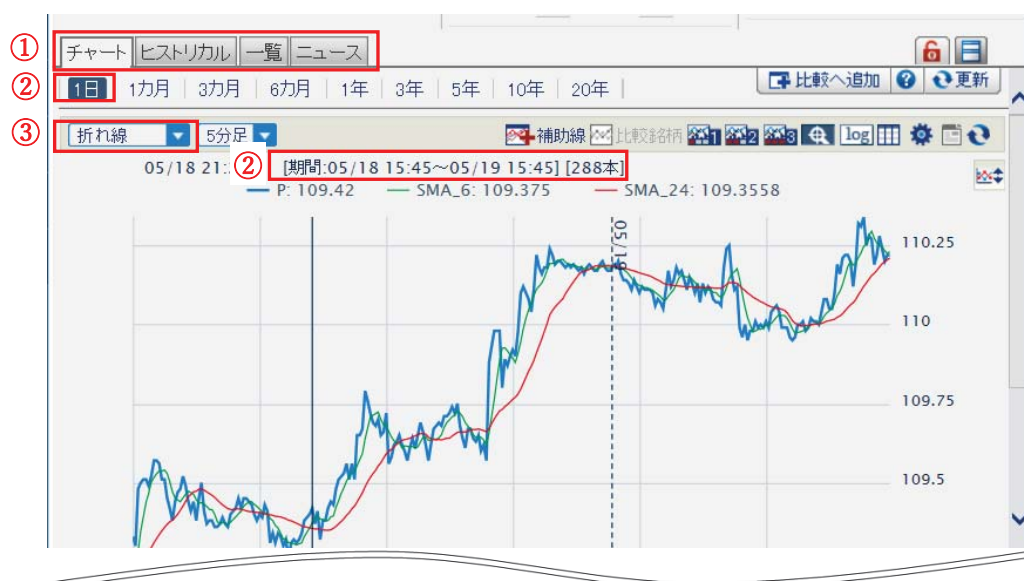
為替チャートで「1日」を選択して表示される5分足チャートの期間を延長します。

<変更前> 当日朝7時～

<変更後> 24時間前～(常に直近24時間分を表示)

#### ③ 為替チャートの初期表示設定をローソク足から折れ線に変更

為替チャートを表示した際、最初に表示する種別を「ローソク足」から「折れ線」に変更します。



### (2) 為替 サマリーに中国人民元を追加

「債券・金利・為替」 - 「為替」 - 「サマリー」の主要国に「中国」を追加します。

主要国	アジア・オセアニア	欧州	米州	中東・アフリカ	
主要国					
対象通貨	対円	対ドル	対ユーロ	対観仲値 三菱東京 シティ	CFTC 建玉差引
● 日本 円	-	* 0.9077-80	* 0.8090-00	-	59,047
● 米国 ドル	110.14-16	-	* 0.8912-22	110.16	110.15
● ユーロ圏 ユーロ	123.45-60	* 1.1219-24	-	123.63	123.62
● 英国 ポンド	160.87-93	* 1.4606-08	0.7673-82	160.62	160.61
● スイス フラン	111.52-60	0.9869-71	1.1064-81	111.53	111.51
● オーストラリア ドル	79.53-57	* 0.7219-23	1.5518-38	79.56	79.53
● ニュージーランド ドル	74.44-48	* 0.6757-63	1.6578-00	74.29	74.28
● カナダ ドル	84.39-43	1.3046-48	1.4625-43	84.47	84.48
● ブラジル レアル	20.06-00	2.5538-60	2.0924-08	-	20.6211
● 中国 元	16.83-85	6.5405-25	7.3312-07	16.76	16.7542

### (3) 銘柄比較チャートに投信の価額の種類を表示

銘柄比較機能のチャートに、「基準価額」、「分配金再投資」の表示を追加します。

国内追加型株式投信について、どちらの価額でチャートを表示しているか明示します。

※国内追加型株式投信を表示していない場合は、「基準価額」、「分配金再投資」は表示されません。



#### (4) 個別ファンドのメニューおよびタブの変更

個別ファンドのタブ名称、タブ下メニュー名称および並び順を変更します

個別ファンドについて一部のタブ名称とタブ下メニューの名称を見直します。また、並び順を以下のとおり変更します。

<変更前>		<変更後>		
タブ	タブ下メニュー	タブ	タブ下メニュー	
ファンド情報	サマリー	サマリー	総合	(名称変更)
	基本情報		基本情報	(変更なし)
	販売会社		販売会社	(変更なし)
	スイッチングファンド		申し込みメモ	(位置移動)
投信カレンダー	(省略)	投信カレンダー	(省略)	(変更なし)
チャート	(省略)	チャート	(省略)	(変更なし)
ヒストリカル	(省略)	ヒストリカル	(省略)	(変更なし)
分配金	(省略)	分配金	(省略)	(変更なし)
運用情報	(省略)	運用情報	(省略)	(変更なし)
パフォーマンス	(なし)	パフォーマンス	リターン分析	(タブ下メニュー名追加)
申し込みメモ	(なし)		分類内分析	(新規追加)
ニュース/レポート	ニュース	レポート	(なし)	(位置移動)
	レポート	一覧	スイッチングファンド	(位置移動)
			同分類ファンド	(新規追加)
			ニュース	(位置移動)

## (5) 新 QUICK 投信分類の追加など投信情報を拡充

①国内投信の個別ファンド画面の基本情報エリア（個別画面の上部）に「新 QUICK 投信分類」をはじめ、以下の項目を追加します。また、投資地域(投信協 属性区分)の表示を終了\*します。

<追加>

a. 新 QUICK 投信分類

b. QUICK 属性情報

以下の投資信託の基本属性をアイコンで表示します。

- ・通貨選択型
- ・カバードコール
- ・DC 専用
- ・SMA 専用
- ・ラップ専用
- ・ETF
- ・財形給付金ファンド
- ・マネープール

c. 販売会社数

T919919Q/TSK 世界 REIT 通貨選択型 (豪ドル) <span style="float: right;">+</span>			
a.	新QUICK投信分類:海外REIT-グローバル(含む北米)-為替リスク有り		
b.	通貨選択		
愛称:ワールドリートプラス(豪ドルコース)	運用会社 野村	代用有価証券 適用	
基準価額 <b>10,294円</b>	16/06/06 販売会社 9社 <span style="color: red;">C.</span>	商品分類 追加型株式投資信託	
前日比 +143円 +1.41%	設定日 2011/03/11	国内 海外 内外	
純資産総額 4.56億円	償還日 2021/06/17	株式 債券 REIT	
直近分配金 80円 16/05/17	決算日 毎月17日(12回/年)	バランス その他	
分配金再投資換算基準価額 15,992.14円 16/06/06			

▲個別画面の基本情報エリア

<終了>

・投資地域(投信協 属性区分)

\*同情報は、個別画面の「サマリー」-「基本情報」画面で引き続き表示します。

<新 QUICK 投信分類について>

ファンドの投資対象地域・国、資産、為替リスク等の運用実態から判断した QUICK 独自のファンド分類です。詳細は、ファンド個別画面の「サマリー」-「総合」、「サマリー」-「基本情報」のヘルプをご参照ください。

②個別ファンドについて一部のタブ名称とタブ下のメニュー名称を見直し、以下のとおりとします。  
また、「サマリー」－「総合」画面に「QUICK 投信スコア」などを追加します。

・名称変更

<変更前>「ファンド情報」－「サマリー」

<変更後>「サマリー」－「総合」

・追加項目

a. QUICK 投信スコア

QUICK 投信スコアとは、新 QUICK 投信分類が同じファンドの集団の中での相対的な評価を6つの指標ごとに5段階で評価したものです。詳細は、サービス内ファンド個別画面の「サマリー」－「総合」のヘルプをご参照ください。

b. 信託報酬の「成功報酬型」区分

「主な費用」に「成功報酬型」区分を追加します。

信託報酬が運用成績などに応じて増減する「成功報酬型の約款」がある場合に「あり」と表示します。

c. 信託財産留保額（購入時）

※信託財産留保額（換金時）は、「信託財産留保額」から名称を変更



**QUICK FUND RISK** (2016/04)

QUICK 投信スコア

人気度	安定性	安定性	3
収益性	規模	規模	5
効率性	経費率	経費率	3
	効率性	効率性	1
	収益性	収益性	1
	人気度	人気度	1

**主な費用(最大)**

	決算日	基準価額(円)	純資産(億円)	分配金(円)	
購入時手数料(税込み)	16/05/10	2,100	3,263.9	30	
運用管理費用等(年)(税込み)	16/04/11	2,184	3,552.87	30	
成功報酬型	あり	16/03/10	2,218	3,689.35	30
信託財産留保額(購入時)	16/02/10	2,138	3,704.77	30	
信託財産留保額(換金時)	0.3%	16/01/12	2,216	3,928.13	50
換金時手数料(税込み)	0%	15/12/10	2,528	4,594.37	50

▲ファンド個別画面「サマリー」－「総合」(タブ名称変更後)

③個別ファンドについて、「ファンド情報」－「基本情報」画面のタブ名称およびタブ下のメニュー名称を見直し、以下のとおりとします。また、「新 QUICK 投信分類」と「QUICK 属性情報」を追加します。

- ・名称変更
  - <変更前> 「ファンド情報」－「基本情報」
  - <変更後> 「サマリー」－「基本情報」
- ・追加項目
  - a. 新 QUICK 投信分類
  - b. QUICK 属性情報



基本情報	
ファンド正称	野村ワールドリート通貨選択型ファンド(豪ドルコース)
投資信託協会コード	0131B113
ISINコード	JP90C0007HT1
クローズド期間	無
投資協会商品分類	追加型投信/内外/不動産投信/ー/(ー)
投資協会 属性区分	
投資対象資産	その他資産(投資信託証券(不動産投信))
投資対象地域	グローバル(日本含む)
決算頻度	年12回(毎月)
為替ヘッジ	なし
投資形態	ファンド・オブ・ファンズ
対象インデックス	---
特殊型	---
<b>a. 新QUICK投信分類</b>	
QUICK 属性情報	
投資対象地域	内外
投資対象資産	REIT
国内株式規模	
国内株式スタイル	
債券種別	
国内債券種別	
先進国債券格付け	
新興国債券種別	
バランス型配分比率	
バランス型投資対象資産	
為替リスク	あり
特殊運用	
通貨選択	豪ドル
専用区分	
キーワード	REIT、通貨選択型
R&I	その他代替投資型
イボットソン	外国REIT・その他

▲個別画面「サマリー」－「基本情報」(タブ名称変更後)



④国内投信の個別ファンドに「分類内分析」と「同分類ファンド」の2画面を追加します。

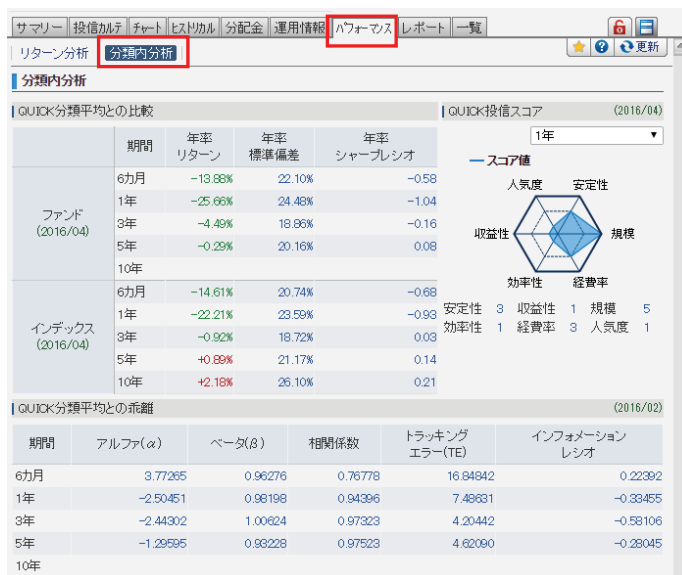
a. 分類内分析

「パフォーマンス」タブの下のメニュー2番目の画面として「分類内分析」を追加します。

※変更前は「パフォーマンス」タブの下にメニューがありません。今回の変更で追加します。

「新 QUICK 投信分類」をもとに、同じ分類のファンドの集団内での相対的な評価や、「QUICK 分類平均」（新 QUICK 投信分類が同じファンドの平均）との比較などの分析内容を表示します。

また、本画面には「QUICK 投信スコア」（項番(5)②a.参照）を表示します。（6ヶ月～10年の期間で分析できます）



▲個別画面「パフォーマンス」－「分類内分析」

b. 同分類ファンド

新たに追加する「一覧」タブの下のメニュー2番目の画面として追加します、

「新 QUICK 投信分類」が同じ分類のファンドを QUICK 投信スコアの総合計値順に一覧で表示します。

No	ファンド名	運用会社	QUICK投信スコア					
			収益性 (1年)	安定性 (1年)	効率性 (1年)	規模	人気度 (1年)	経費率
1	野村FWオルタナティブグローバルセレクト	野村	3	4	3	5	4	3
2	日本株プライムニュートラルF(ラップ向)	三菱UFJ国際	4	4	4	4	4	1
3	SLI GARSファンド(SMA専用)	三井住友TAM	3	4	2	5	4	3
4	TCAファンド(SMA専用)	三井住友TAM	2	4	2	5	4	4
5	日本株・バリュー発掘F・ヘッジ(SMA専用)	大和	4	3	4	5	3	1

▲個別画面「一覧」－「同分類ファンド」



(6) 個別株式の上場来高安値を追加

「株式」 - 「個別株式」の「企業情報」に「上場来高値」「上場来安値」を追加します。

項目	値	単位	備考
上場来高値	2,040	(88/ 8/ 1)	
上場来安値	128	(75/ 1/ 14)	

(7) 株式 TOP に JPX 日経 400、JPX 日経 400 先物を追加

「株式」 - 「TOP」に「JPX 日経 400 指数」「JPX 日経 400 指数先物」を追加します。

銘柄	現在値	前日	変動	変動率	騰落数	騰落レンジ	PER	PBR	利回り (%)	
日経平均	16,646.66	16,646.66	+1.97	+0.01%	95	121	129.47	16.50	1.13	1.79
JPX 日経 400	12,086.37	12,086.37	-17.81	-0.15%	-	-	-	-	-	-
JPX 日経 400 先物	12,538	12,538	+50	+0.40%	4	4	12,315	16/ 5/ 19	-	-

(8) 東証株式ビューに 2 部単純・加重平均を追加

「株式」 - 「国内株価指数」 - 「東証」 - 「ビュー」の「東証株式ビュー (S@)」に「2 部単純」「2 部加重」(平均)を追加します。

銘柄	現在値	前日	変動	変動率	騰落数	騰落レンジ	PER	PBR	利回り (%)	
日経平均	16,646.66	16,646.66	+1.97	+0.01%	95	121	129.47	16.50	1.13	1.79
2部単純	1,826.32	1,826.32	+5.91	+0.32%	4	4	1,777.77	16/ 5/ 19	-	-
2部加重	835.26	835.26	+4.83	+0.58%	4	4	810.43	16/ 5/ 19	-	-

(9) 東証配当込み株価指数に税引後配当込み東証 REIT 指数を追加

「株式」 - 「国内株価指数」 - 「東証」 - 「配当込み」 - 「東証配当込み株価指数」 - 「指数」に「税引後配当込み REIT」を追加します。

指数名	株価指数	前日比		基準時価総額(円)	会社数(当日)
		幅	率		
TOPIX	1,885.64	+3.57	+0.19%	16,924,405,660,811	1,950
TOPIX Core30	870.58	+4.24	+0.49%	118,085,711,814,286	30
TOPIX Large70	1,780.14	+2.67	+0.15%	47,551,595,509,814	70
TOPIX 100	1,168.93	+3.91	+0.34%	160,361,966,829,998	100
TOPIX Mid 400	2,072.83	+1.04	+0.05%	48,559,828,412,215	403
TOPIX 500	1,414.78	+3.33	+0.24%	203,641,224,869,779	503
TOPIX Small	2,258.19	-5.40	-0.24%	13,736,617,271,181	1,443
TOPIX 1000	1,580.55	+3.41	+0.22%	195,321,389,085,524	1,001
2部株価指数	5,955.75	-57.47	-0.96%	43,559,997,462	540
マザーズ指数	1,122.97	-95.50	-7.84%	1,483,762,107,649	222
REIT指数	3,442.87	-12.61	-0.36%	3,457,454,110,857	53
JPIX日経400	12,819.63	+18.71	+0.15%	184,038,556,472,849	400
税引後配当込みTOPIX	1,804.96	+3.41	+0.18%	17,690,851,879,181	1,950
税引後配当込みJPIX日経400	12,714.60	+18.55	+0.14%	185,544,247,747,763	400
税引後配当込みREIT	3,278.85	-12.01	-0.36%	3,630,406,160,310	53

(10) ニュースの日時条件指定に 7:00 を追加

各ニュースの「日時指定」の時刻に、07:00 を追加します。

日時指定

日時指定

日付: 2016年6月

日	月	火	水	木	金	土
29	30	31	1	2	3	4
5	6	7	8	9	10	11
12	13	14	15	16	17	18
19	20	21	22	23	24	25
26	27	28	29	30	1	2

時刻: 07:00, 09:00, 12:00, 15:00, 18:00

OK

### (11) QUICK 発信のニュースを増量

「ニュース&i」-「ニュース検索」から閲覧できる QUICK 発信のニュースの本数を増やします。

ニュース一覧	ニュース検索	公示地価	ゴルフ会員権
<日経>◇人事、西芝電機	<日経>◇人事、西芝電機	<日経>◇人事、西芝電機	<日経>◇人事、西芝電機
<日経>◇人事、信越半導体	<日経>◇人事、信越半導体	<日経>◇人事、信越半導体	<日経>◇人事、信越半導体
<日経>◇人事、信越化学工業	<日経>◇人事、信越化学工業	<日経>◇人事、信越化学工業	<日経>◇人事、信越化学工業
<日経>◇人事、巴川製紙所	<日経>◇人事、巴川製紙所	<日経>◇人事、巴川製紙所	<日経>◇人事、巴川製紙所
<日経>◇人事、日本ポリエチレン	<日経>◇人事、日本ポリエチレン	<日経>◇人事、日本ポリエチレン	<日経>◇人事、日本ポリエチレン
<日経>◇人事、東洋製缶	<日経>◇人事、東洋製缶	<日経>◇人事、東洋製缶	<日経>◇人事、東洋製缶
<NGN>◇関電社長、首都圏の電力販売「提携進むこと必要」	<NGN>◇関電社長、首都圏の電力販売「提携進むこと必要」	<NGN>◇関電社長、首都圏の電力販売「提携進むこと必要」	<NGN>◇関電社長、首都圏の電力販売「提携進むこと必要」
<QUICK>外国投信の月次総合運用成績ランキング 16/04月末	<QUICK>外国投信の月次総合運用成績ランキング 16/04月末	<QUICK>外国投信の月次総合運用成績ランキング 16/04月末	<QUICK>外国投信の月次総合運用成績ランキング 16/04月末
<QUICK>決算短信 発表会社一覧 (05/20 16:40)現在 25件	<QUICK>決算短信 発表会社一覧 (05/20 16:40)現在 25件	<QUICK>決算短信 発表会社一覧 (05/20 16:40)現在 25件	<QUICK>決算短信 発表会社一覧 (05/20 16:40)現在 25件
<QUICK>配当予想 発表会社一覧 (05/20 16:40)現在 56件	<QUICK>配当予想 発表会社一覧 (05/20 16:40)現在 56件	<QUICK>配当予想 発表会社一覧 (05/20 16:40)現在 56件	<QUICK>配当予想 発表会社一覧 (05/20 16:40)現在 56件
<QUICK>エクイティ 発表会社一覧 (05/20 16:40)現在 28件	<QUICK>エクイティ 発表会社一覧 (05/20 16:40)現在 28件	<QUICK>エクイティ 発表会社一覧 (05/20 16:40)現在 28件	<QUICK>エクイティ 発表会社一覧 (05/20 16:40)現在 28件
<日経>◇関西ペイント、抗ウイルス塗料で挑むアフリカ市場	<日経>◇関西ペイント、抗ウイルス塗料で挑むアフリカ市場	<日経>◇関西ペイント、抗ウイルス塗料で挑むアフリカ市場	<日経>◇関西ペイント、抗ウイルス塗料で挑むアフリカ市場
<QUICK>決算短信 発表会社一覧 (05/20 16:40)現在 25件	<QUICK>決算短信 発表会社一覧 (05/20 16:40)現在 25件	<QUICK>決算短信 発表会社一覧 (05/20 16:40)現在 25件	<QUICK>決算短信 発表会社一覧 (05/20 16:40)現在 25件
<QUICK>配当予想 発表会社一覧 (05/20 16:40)現在 56件	<QUICK>配当予想 発表会社一覧 (05/20 16:40)現在 56件	<QUICK>配当予想 発表会社一覧 (05/20 16:40)現在 56件	<QUICK>配当予想 発表会社一覧 (05/20 16:40)現在 56件
<QUICK>エクイティ 発表会社一覧 (05/20 16:40)現在 28件	<QUICK>エクイティ 発表会社一覧 (05/20 16:40)現在 28件	<QUICK>エクイティ 発表会社一覧 (05/20 16:40)現在 28件	<QUICK>エクイティ 発表会社一覧 (05/20 16:40)現在 28件
<朝日>◇大阪桐蔭の裏金問題「不起訴不当」 教職員組合が申立書	<朝日>◇大阪桐蔭の裏金問題「不起訴不当」 教職員組合が申立書	<朝日>◇大阪桐蔭の裏金問題「不起訴不当」 教職員組合が申立書	<朝日>◇大阪桐蔭の裏金問題「不起訴不当」 教職員組合が申立書
<NGN>◇電事連会長、原発「果たす役割は大きい」 再稼働の必要性強調	<NGN>◇電事連会長、原発「果たす役割は大きい」 再稼働の必要性強調	<NGN>◇電事連会長、原発「果たす役割は大きい」 再稼働の必要性強調	<NGN>◇電事連会長、原発「果たす役割は大きい」 再稼働の必要性強調
<NGN>◇株価材料先取り(20日)4月のコンビニ売上高、2カ月ぶりに増加	<NGN>◇株価材料先取り(20日)4月のコンビニ売上高、2カ月ぶりに増加	<NGN>◇株価材料先取り(20日)4月のコンビニ売上高、2カ月ぶりに増加	<NGN>◇株価材料先取り(20日)4月のコンビニ売上高、2カ月ぶりに増加
<NGN>☆新規上場銘柄一覧 ソラストの上場承認	<NGN>☆新規上場銘柄一覧 ソラストの上場承認	<NGN>☆新規上場銘柄一覧 ソラストの上場承認	<NGN>☆新規上場銘柄一覧 ソラストの上場承認
<日経>◇JIA(7172)追加売り出しに伴う第三者割当増資の株数確定	<日経>◇JIA(7172)追加売り出しに伴う第三者割当増資の株数確定	<日経>◇JIA(7172)追加売り出しに伴う第三者割当増資の株数確定	<日経>◇JIA(7172)追加売り出しに伴う第三者割当増資の株数確定
<日経>◇キャパリアーズが2連勝 NBAプレーオフ	<日経>◇キャパリアーズが2連勝 NBAプレーオフ	<日経>◇キャパリアーズが2連勝 NBAプレーオフ	<日経>◇キャパリアーズが2連勝 NBAプレーオフ
<日経>◇4月の粗鋼生産、1年8カ月ぶりに増加	<日経>◇4月の粗鋼生産、1年8カ月ぶりに増加	<日経>◇4月の粗鋼生産、1年8カ月ぶりに増加	<日経>◇4月の粗鋼生産、1年8カ月ぶりに増加
<NGN>◇上海株20日、4日ぶり反発 底堅さ好感し高値圏引け、売買低迷は続く	<NGN>◇上海株20日、4日ぶり反発 底堅さ好感し高値圏引け、売買低迷は続く	<NGN>◇上海株20日、4日ぶり反発 底堅さ好感し高値圏引け、売買低迷は続く	<NGN>◇上海株20日、4日ぶり反発 底堅さ好感し高値圏引け、売買低迷は続く
<QUICK>G7伊勢志摩サミットに集う欧州首脳の胸中 ニッセイ基礎研・伊藤さゆり	<QUICK>G7伊勢志摩サミットに集う欧州首脳の胸中 ニッセイ基礎研・伊藤さゆり	<QUICK>G7伊勢志摩サミットに集う欧州首脳の胸中 ニッセイ基礎研・伊藤さゆり	<QUICK>G7伊勢志摩サミットに集う欧州首脳の胸中 ニッセイ基礎研・伊藤さゆり
<朝日>◇「オールドネイビー」が日本撤退 全53店舗、約4年で	<朝日>◇「オールドネイビー」が日本撤退 全53店舗、約4年で	<朝日>◇「オールドネイビー」が日本撤退 全53店舗、約4年で	<朝日>◇「オールドネイビー」が日本撤退 全53店舗、約4年で
<読売>◇菅桐生、また9秒台出ず…2年ぶりも10秒35	<読売>◇菅桐生、また9秒台出ず…2年ぶりも10秒35	<読売>◇菅桐生、また9秒台出ず…2年ぶりも10秒35	<読売>◇菅桐生、また9秒台出ず…2年ぶりも10秒35
<NGN>◇欧州外為早期 ユーロ、対ドルで反発して始まる 1.12ドル台前半	<NGN>◇欧州外為早期 ユーロ、対ドルで反発して始まる 1.12ドル台前半	<NGN>◇欧州外為早期 ユーロ、対ドルで反発して始まる 1.12ドル台前半	<NGN>◇欧州外為早期 ユーロ、対ドルで反発して始まる 1.12ドル台前半
<QUICK>20日のQUICKクローン債推参考指数(QAN@)は33.75 前週比+0.01	<QUICK>20日のQUICKクローン債推参考指数(QAN@)は33.75 前週比+0.01	<QUICK>20日のQUICKクローン債推参考指数(QAN@)は33.75 前週比+0.01	<QUICK>20日のQUICKクローン債推参考指数(QAN@)は33.75 前週比+0.01
<QEC>本日のQUICKエクイティコメント	<QEC>本日のQUICKエクイティコメント	<QEC>本日のQUICKエクイティコメント	<QEC>本日のQUICKエクイティコメント
<QUICK>東京Market北ゲート-1600★20日・日経平均は続伸 売買代金首位は日経レバ	<QUICK>東京Market北ゲート-1600★20日・日経平均は続伸 売買代金首位は日経レバ	<QUICK>東京Market北ゲート-1600★20日・日経平均は続伸 売買代金首位は日経レバ	<QUICK>東京Market北ゲート-1600★20日・日経平均は続伸 売買代金首位は日経レバ

### (12) 中国 経済指標に PMI 指標を追加

「国別情報」-「アジア・オセアニア」-「中国」-「経済指標」に「購買担当者景気指数 (PMI) 製造業」「購買担当者景気指数 (PMI) 非製造業」を追加します。

国別情報	経済指標	ファンド	株式	債券・金利・為替		
アジア・オセアニア	中国 経済指標					
日本						
中国						
インド						
オーストラリア						
韓国						
インドネシア						
ベトナム						
台湾						
香港						
	指標名	発表日	対象期	直近値	前回値	次回発表日
	国内総生産	前年同期比(%)	04/15	16/1-3	6.7	6.8 07/15
	消費者物価指数	前年同月比(%)	05/10	16/04	2.3	2.3 06/09
	固定資産投資	前年同期比(%)	05/14	16/04	10.5	10.7 06/12
	購買担当者景気指数(PMI)製造業	指数	05/01	16/04	50.1	50.2 06/01
	購買担当者景気指数(PMI)非製造業	指数	05/01	16/04	53.8	53.8 06/01

### (13) 消費動向調査の項目名を変更

「経済指標」－「日米比較」－「物価・消費」－「日本」－「消費動向調査」について、項目名が2016年4月8日公表分から変更となったことに伴い、本サービスの表記を変更します。

<変更前>一般世帯

<変更後>二人以上の世帯

マーケット		ニュース&I		個別情報		経済指標		ファンド		株式		債券・金利・為替	
		日本		米国									
国内主要指数一覧	企業物価指数			05/16	16/04	-	99.3	16/03	99.6				
予定・実績	前年比 (%)						-3.7	-4.2					-3.8
	輸入物価												-20.3
	輸出物価												-9.1
日米比較	企業サービス価格			05/26	16/04	-		16/03	103.1				
景気	前年比 (%)						0.3		0.2				
雇用	マネーストック												
不動産	M2	(億円)		06/09	16/05	-		16/04	9347652				
物価・消費	前年比 (%)								3.3				
生産	M3	(億円)							2.7				
各国一覧	広域流動性	(億円)							16501877				
	前年比 (%)								2.7				
日本経済予測	マネタリーベース	(億円)		06/02	16/05	-		16/04	3808354				
対米証券投資	前年比 (%)								26.8				
経済関連ニュース	消費動向調査(消費者態度指数)												
	二人以上の世帯			06/02	16/05	-		16/04	40.8				
	単身世帯								39.1				
	総世帯								40.2				
	商業動態統計												

以上